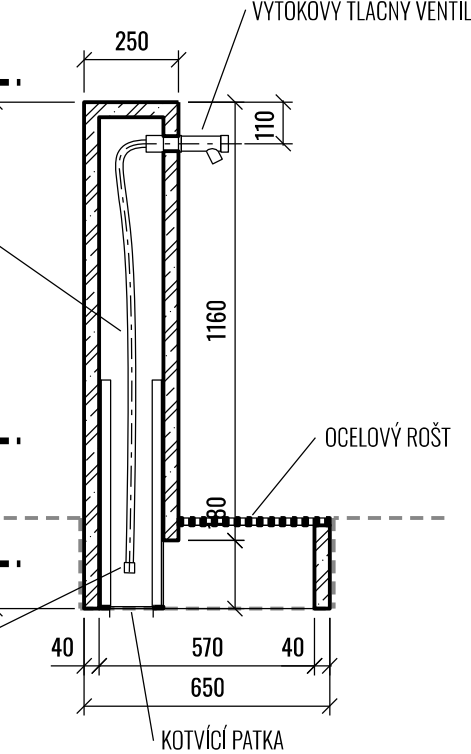
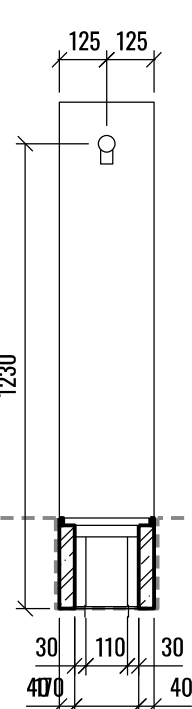


PÍTKO - PREFABRIKOVANÝ VÝROBEK

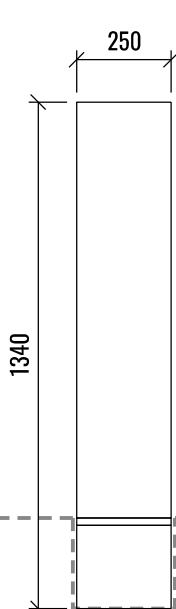
ŘEZ BOČNÍ



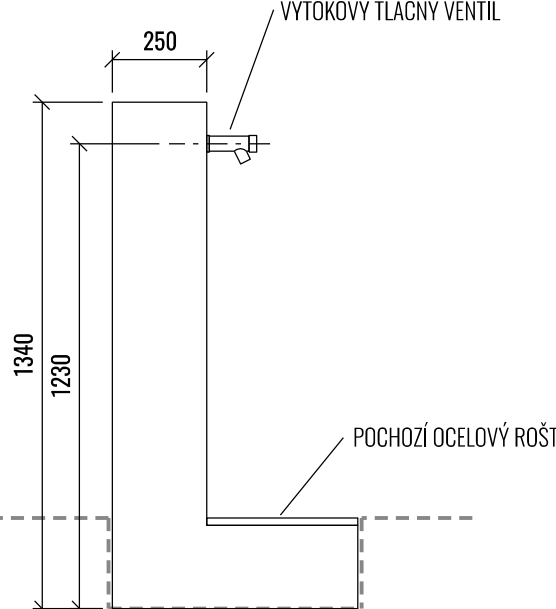
ŘEZ ČELNÍ



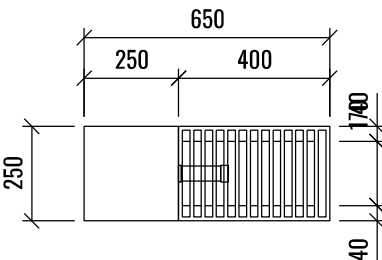
POHLED ZADNÍ



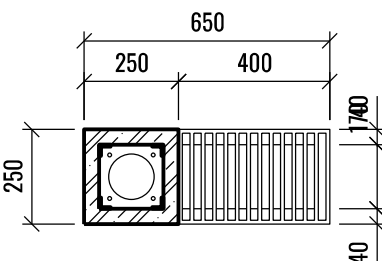
POHLED BOČNÍ



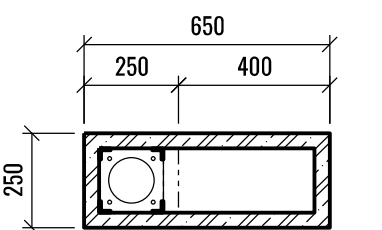
POHLED SHORA 1-1



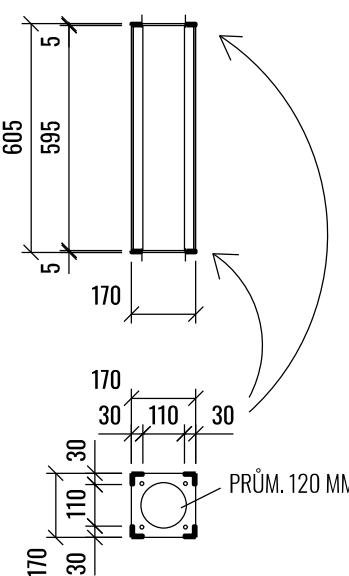
PŮDORYS 2-2



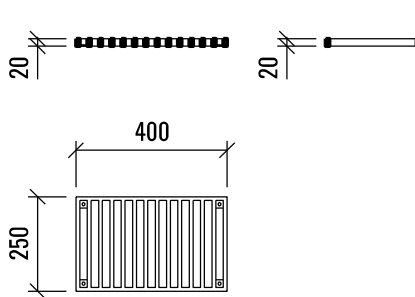
PŮDORYS 3-3



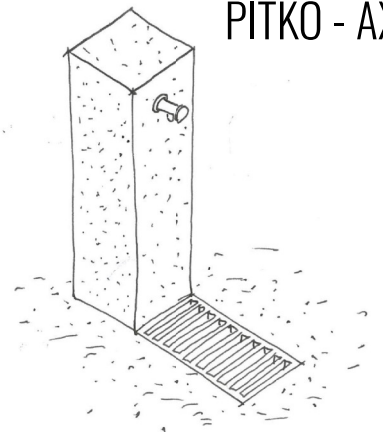
KOTVÍCÍ PATKA



ROŠT



PÍTKO - AXONOMETRIE



TLAČNÝ VENTIL



VÝTOKOVÝ TLAČNÝ VENTIL S AUTOMATICKÝM UZAVÍRÁNÍM VÝTOKU VODY, NÁSTĚNNÝ, MOSAZ POPŘ. POZINK

SPECIFIKACE

- PREFABRIKOVANÝ VÝROBEK SESTÁVAJÍCÍ ZE 4 ČÁSTÍ: SLOUPEK, ROŠT, KOTVÍCÍ PATKA A TLAČNÝ VENTIL S PŘIPOJENÍM

SLOUPEK:

- PREFABRIKOVANÝ ŽELEZOBETON
- CELKOVÉ ROZMĚRY 650x250x1340 MM
- DUTÝ, TLOUŠTKA STĚN 40 MM, BEZ DNA
- V HORNÍ ČÁSTI KRUHOVÝ OTVOR PRO ARMATURU VENTILU PÍTKA

ROŠT:

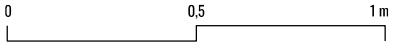
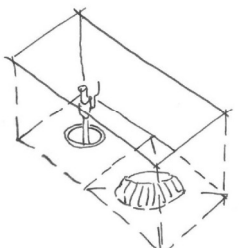
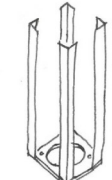
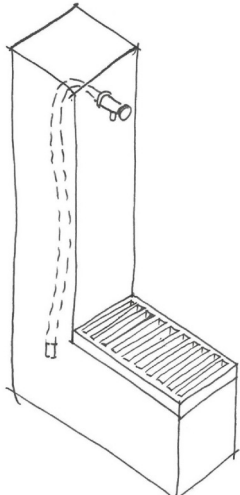
- OCELOVÝ ROŠT, 400x250x20 MM, LITINA/SVAŘOVANÉ PROFILY 10x20 MM, POZINK
- ROZTEČ ŽEBER 30 MM
- KOTVENÍ PŘES 4 ŠROUBY DO BETONOVÉHO SLOUPKU

TLAČNÝ VENTIL S PŘIPOJENÍM:

- VÝTOKOVÝ TLAČNÝ VENTIL S AUTOMATICKÝM UZAVÍRÁNÍM VÝTOKU VODY, NÁSTĚNNÝ, MOSAZ POPŘ. POZINK
- UVNITŘ SLOUPKU HADICE S NAPŘ. ŠROUBOVACÍ ARMATUROU NA PŘIPOJENÍ K PŘÍPOJCE VODY PO USAZENÍ DO PROHLUBNĚ

KOTVÍCÍ PATKA

- DESKA 170x170x5 MM + 4x L-PROFIL 30x30x600 MM, POZINK OCEL
- KOTVENÍ PATKY PŘES 4 ŠROUBY DO ZÁKLADOVÉ ŽLB DESKY
- BETONOVÝ SLOPEK NASADIT NA KOTVÍCÍ PATKU



Víceúčelový rodinný park Komenda v Opavě,

OBJEDNATEL	Statutární město Opava Horní náměstí 69, 746 01 Opava
ZHOTOVITEL	Město přátelské k dětem, z. s., Ve Struhách 1017/4, 160 00 Praha 6, Bubeneč Iva Hejzlarová, Mirjana Petřík, Ondřej Dvořák, Jiří Matys,
STUPEŇ	Dokumentace pro provádění stavby,
ČÁST	Architektonicko-stavební řešení,
PROJEKTANT ČÁSTI	Iva Hejzlarová, Mirjana Petřík, Ondřej Dvořák, Jiří Matys,
VÝKRES	Pítko - prefabrikovaný výrobek
FORMÁT	2A4,
DATUM	8/2024,
MĚŘÍTKO	1:20,
ČÍSLO	D.1.1b.S08.8.2